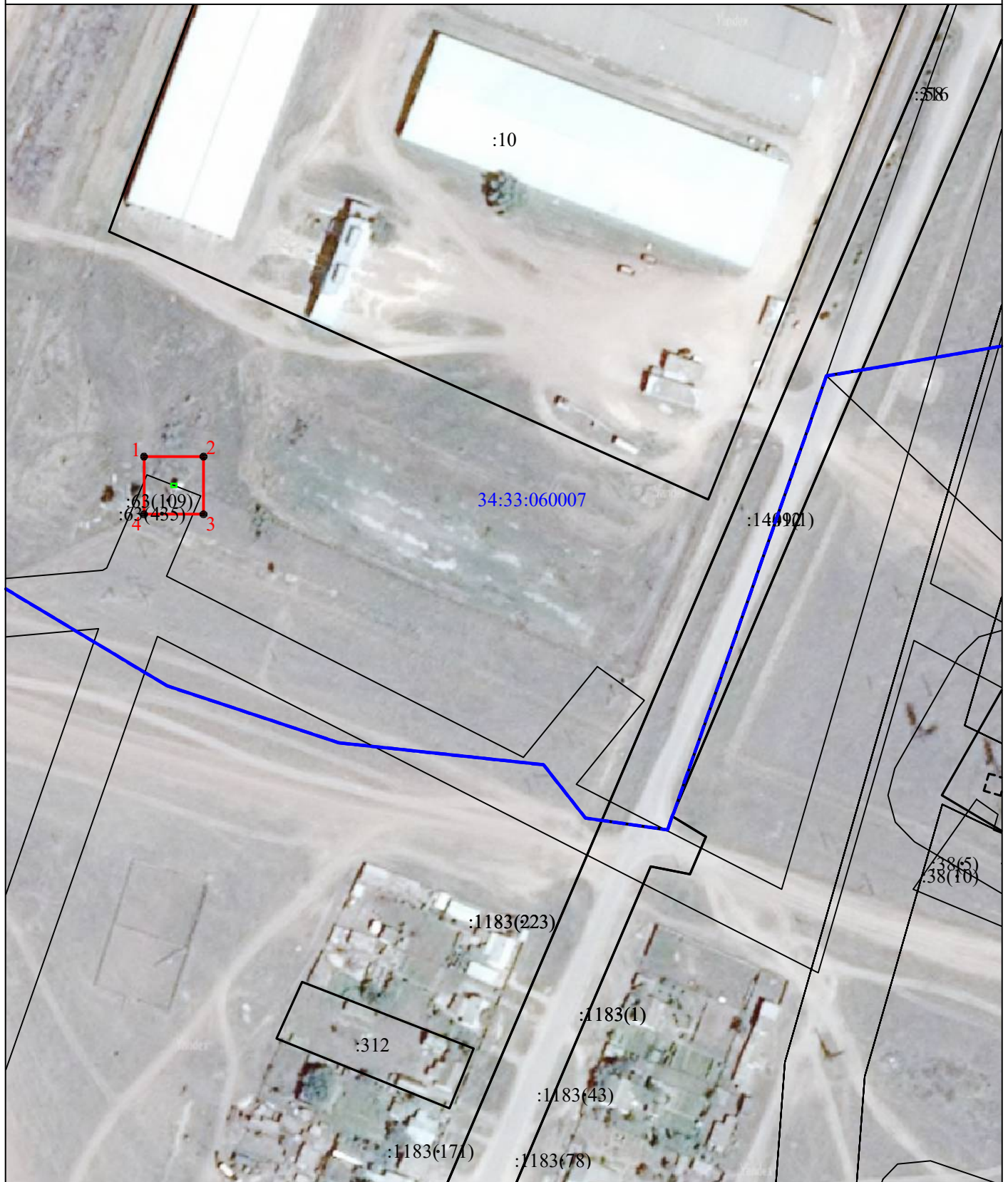


**Схема расположения границ публичного сервитута
для размещения объекта: "КТП 10 кВ №748"**

План границ объекта



Масштаб 1:2000

Условные обозначения:

- граница земельного участка, включенная в ЕГРН
- граница устанавливаемой зоны публичного сервитута
- граница кадастрового квартала
- 34:33:060007** - номер кадастрового квартала
- :10** - кадастровый номер земельного участка
- **1** - характерная точка границы устанавливаемой зоны публичного сервитута
- граница КТП

Публичный сервитут для размещения объекта: "КТП 10 кв №748"

КАТАЛОГ КООРДИНАТ			
Площадь зоны публичного сервитута 472кв.м.			
1. Система координат		<u>МСК-34 зона I</u>	
2. Сведения о характерных точках границ объекта			
Обозначение характерных точек границ	Координаты, м		Метод определения координат характерной точки
	X	Y	
1	2	3	4
<i>1</i>	<i>410049,22</i>	<i>1249513,56</i>	<i>Картометрический метод</i>
<i>2</i>	<i>410049,22</i>	<i>1249535,62</i>	<i>Картометрический метод</i>
<i>3</i>	<i>410027,82</i>	<i>1249535,62</i>	<i>Картометрический метод</i>
<i>4</i>	<i>410027,82</i>	<i>1249513,56</i>	<i>Картометрический метод</i>
<i>1</i>	<i>410049,22</i>	<i>1249513,56</i>	<i>Картометрический метод</i>