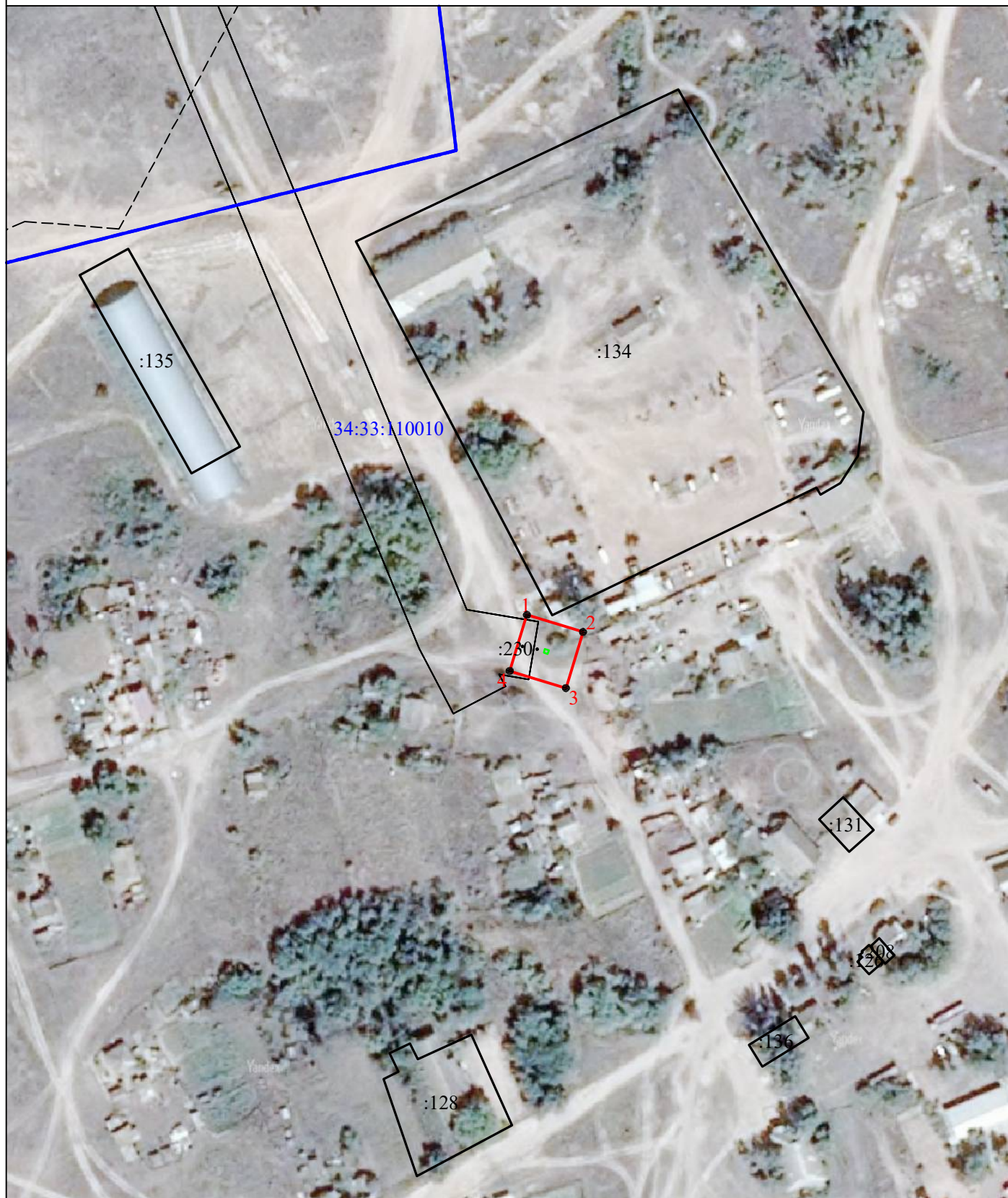


Схема расположения границ публичного сервитута
для размещения объекта: "КТП 10 кВ №640"

План границ объекта



Масштаб 1:2000

Условные обозначения:

- граница земельного участка, включенная в ЕГРН
- граница устанавливаемой зоны публичного сервитута
- граница кадастрового квартала
- 34:33:110010 — номер кадастрового квартала
- :134 — кадастровый номер земельного участка
- 1 — характерная точка границы устанавливаемой зоны публичного сервитута
- граница КТП

Публичный сервитут для размещения объекта: "КТП 10 кВ №640"

Площадь зоны публичного сервитута 462кв.м.			
КАТАЛОГ КООРДИНАТ			
1. Система координат		<i>МСК-34 зона 1</i>	
2. Сведения о характерных точках границ объекта			
Обозначение характерных точек границ	Координаты, м		Метод определения координат характерной точки
	X	Y	
1	2	3	4
<i>1</i>	<i>414146,17</i>	<i>1265614,59</i>	<i>Картометрический метод</i>
<i>2</i>	<i>414139,90</i>	<i>1265635,16</i>	<i>Картометрический метод</i>
<i>3</i>	<i>414119,33</i>	<i>1265628,89</i>	<i>Картометрический метод</i>
<i>4</i>	<i>414125,60</i>	<i>1265608,32</i>	<i>Картометрический метод</i>
<i>1</i>	<i>414146,17</i>	<i>1265614,59</i>	<i>Картометрический метод</i>